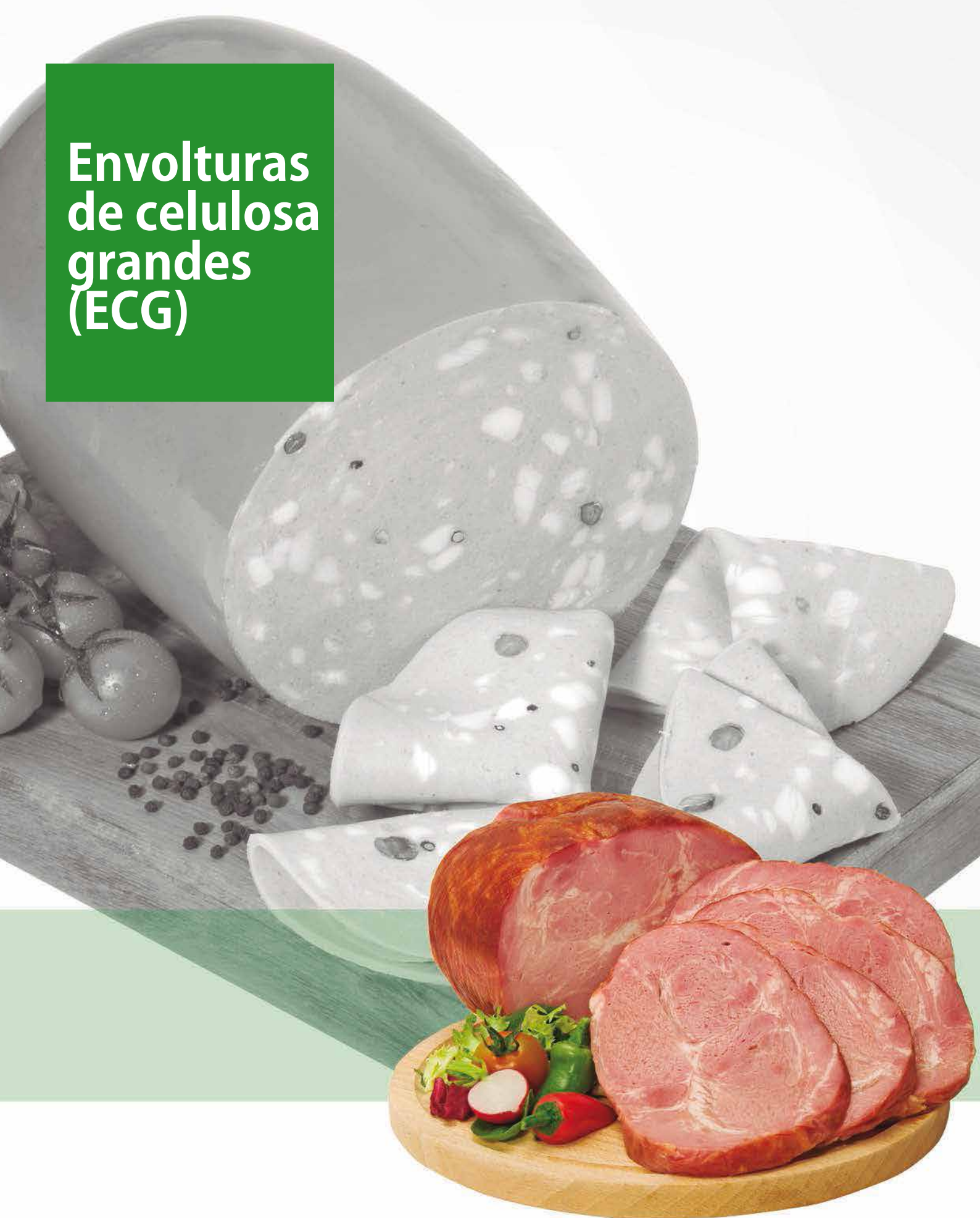


Envolturas de celulosa grandes (ECG)





Envolturas de celulosa grandes (ECG)

Envolturas de celulosa grandes diseñadas para dar una forma cilíndrica u ovalada a las carnes procesadas.

Descripción del producto

ENVOLTURAS DE CELULOSA GRANDES (ECG):

- Celulosa regenerada
- Permeables al humo y al vapor de agua
- Se fabrican con varios grados de estiramiento a fin de proporcionar una forma cilíndrica u ovalada a los productos acabados
- Disponibles prehumedecidas
- Disponibles en colores transparente, ahumado y otros colores (no transferibles)
- Disponible en bobinas, madejas, piezas cortadas o tubos corrugados

Tratamientos:

REG: (sin tratamiento)
Prehumedecidas

SL: Adhesión fuerte

E-Z PEEL®: pelado fácil

SEC: tratamiento antimoho.

Rentabilidad optimizada

Las ECG están diseñadas para maximizar sus beneficios:

- Proporcionan superficies excepcionalmente claras y brillantes para mejorar el aspecto del producto acabado
- Proporciona propiedades de estiramiento adaptadas a sus productos con envolturas estándar para formas cilíndricas y HS ZEPHYR® para productos cárnicos ovalados
- Se fabrican con varios grados de estiramiento a fin de proporcionar una forma cilíndrica u ovalada a los productos acabados
- Se imprimen hasta 8 colores al frente y reverso

¡Viskase® proporciona las envolturas de mayor calidad que cumplen las más altas normas de seguridad de alimentos!

Nos comprometemos a sistemas de gestión de mejora continua para garantizar productos más seguros, de más calidad e identificación completa.

Tamaños

América:
De 65 a
244 mm

Europa:
De 34 a
250 mm

Colores

Transparente;
Ahumado;
Otros colores
disponibles

Impresión

América: De 1 a 8
colores.

Europa: De 1 a 6
colores
frente y reverso

Formato acabado

Bobinas, madejas,
piezas cortadas y
tubos corrugados



USO DE ENVOLTURAS DE CELULOSA GRANDES (ECG):

LAS ENVOLTURAS DE CELULOSA GRANDES (ECG) pueden usarse para bolonia, mortadela, bierwurst y salchichas secas.

CELULOSA GRANDE AMÉRICA

ENVOLTURA C			
Envoltura Tamaño	Circunferencia (pulg)	DER (pulg)	DER (mm)
65	6 ½	2.07	53
75	7 ½	2.39	61
85	8 ½	2.71	69
97	9 ¾	3.10	79
110	11	3.50	89
125	12 ½	3.98	101
135	13 ½	4.30	109
150	15	4.77	121

HS/ZEPHYR			
Envoltura Tamaño	Circunferencia (pulg)	DER (pulg)	DER (mm)
HS-110	11	3.50	89
Z R	21	6.69	170
Z U	23 5/8	7.52	191
Z W	25	7.96	202
Z Y	28	8.90	226
Z Z	30 1/6	9.61	244

CELULOSA GRANDE EUROPA

Envoltura Tamaño	PR		HS		VISREX®		ZEPHYR®		
	DER (mm)		Envoltura Tamaño	DER (mm)	Envoltura Tamaño	DER (mm)	Envoltura Tamaño	DER (mm)	
	Manual	Grapada						Manual	Grapada
PR 34	37	34	HS 8	87	VX 50	50	AE	87	-
PR 36	40	36	HS 9	95	VX 55/75	55 a 75	DE	97	-
PR 38	45	38	HS 10	109	VX 60 /87	60 a 87	FE	113	-
PR 40	46	40	HS 12	122	VX85	85	HE & HP	129	120
PR 42	47	42	HS 13	138	VX90	90	LE & LP	150	140
PR 45	50	45	HS 15	153	VX98	98	RE	170	155
PR 50	55	50	HS 18	180	VX110	110	RP	170	160
PR 53	58	53	HS 20	202	VX 85/120	85 a 120	U	191	-
PR 55	60	55	HS 21	211	VX 115	115	WE	202	190
PR 58	63	58					YP	220	208
PR 60	65	60					Y	226	205
PR 66	70	66					Z	240	220
PR 70	80	70					ZP	240	230
PR 80	90	80					XLG	245	240
PR 86	95	86					XXL	250	245
PR 92	100	92							
PR 108	120	108							

Los diámetros de embutido recomendados (DER) indican los diámetros de embutidos diseñados. El embutido inferior o superior a estos diámetros podría afectar el desempeño de la envoltura.

Remojado:

Las envolturas que no estén prehumedecidas deben remojarse en agua antes de usar (solamente 1-2 minutos en agua fría para productos grapados). No es necesario remojar las envolturas prehumedecidas antes de usarlas.

Embutido / Grapado:

Seleccione el tamaño de grapa apropiado y ajuste la presión de grapado para asegurar un ajuste apretado sin dañar la envoltura. El embutido más allá del diámetro de embutido recomendado puede romper la envoltura.

Las envolturas de celulosa grandes tiene como finalidad ser utilizada como un molde para conformar el producto durante el procesamiento de alimentos y no son aptas para el consumo. La envoltura de celulosa grande no se puede digerir y debe pelarse antes de comer.

Almacenamiento y manipulación

Las ENVOLTURAS DE CELULOSA GRANDES (ECG) deben:

- Usarse en un plazo máximo de 2 años después del suministro
- Se guardan en un lugar fresco y seco
- Evite áreas de almacenamiento calientes o de congelamiento
- Selle en recipientes originales hasta que se usen
- Se deben volver a colocar las envolturas sin usar en bolsas selladas en un recipiente original
- Use primero la mercancía más antigua
- Abra las cajas de cartón cuidadosamente sin cuchillos, instrumentos afilados o ganchos para evitar daños

Para obtener más información acerca de
ENVOLTURAS DE CELULOSA GRANDES (ECG)
<http://viskase.com/products>



Inventores, Innovadores, Líderes Globales

Lugares de venta

- | | | | |
|---|---|---|---|
| ▪ ESTADOS UNIDOS
Sede mundial de
Viskase Companies, Inc.
Illinois, U.S.A. | ▪ FRANCIA
Sede Europea
Viskase S.A.S.
Levallois-Perret, Francia | ▪ POLONIA
Viskase Polska Sp z 0.0.
Varsovia, Polonia | ▪ SUDAMÉRICA
Viskase Brasil
Atibaia, Sao Paulo, Brasil |
| ▪ CANADÁ
Viskase Companies, Inc.
Ontario, Canadá | ▪ ALEMANIA
Viskase GmbH
Colonia, Alemania | ▪ FILIPINAS
Sede Asia Pacífico
Viskase Asia Pacific Corp.
Clark (CFZ) Filipinas | ▪ ITALIA
Viskase SpA
Caronno Pertusella (VA), Italia |

Instalaciones de fabricación

- | | | | |
|--|--|---|--|
| ▪ NORTEAMÉRICA
Osceola, Arkansas
Loudon, Tennessee
Monterrey, México | ▪ SUDAMÉRICA
Atibaia, Sao Paulo,
Brasil | ▪ FILIPINAS
Sede Asia Pacífico
Viskase Asia Pacific Corp.
Clark (CFZ) Filipinas | ▪ EUROPA
Thaon-les-Vosges, Francia
Beauvais, Francia
Varsovia, Polonia |
|--|--|---|--|

Para obtener información de contacto visite www.viskase.com

VISKASE®, NOJAX®, E-Z PEEL®, ZEPHYR®, SMOKE MASTER®, REELKASE®, SHIRMATIC®, E-Z SMOKE®, VISCOAT®, VISMAL®, VISFLEX®, POLYJAX®, son marcas comerciales registradas de Viskase Companies, Inc. COLOR MASTER™ es una marca comercial de Viskase Companies, Inc.

©2016 Viskase Companies, Inc.

